

ÖVERENSKOMMELSE OM SERVITUT

Parter: Värmdö kommun, 212000-0035, ägare till Fastigheten Gustavsberg 2:1,
Värmdö kommun, **Den härskande fastigheten.**

JM AB, 556045-2103, ägare till Fastigheten Gustavsberg 1:180, Värmdö kommun, **Den tjänande fastigheten.**

Original hos JM AB, Bostads Kvarn
Kommunens och Samfällighetens Avtal
Skrivet med Post 2011-05-18 Till
Markens Elforsen Esse Johanna Teresa

§ 1 Upplåtelse

Den tjänande fastigheten upplåter med servitut till förmån för den härskande fastigheten det område som markerats på bifogade karta för ändamålet täckdike för dagvatten
Berört område av Gustavsberg 1:180 ska inrättas som gemensamhetsanläggning Gustavsberg GA:12, vilken förvaltas av Farsta Slottsviks Samfällighetsförening. # 12

§ 2 Drift och underhåll

Det åligger den härskande fastighetens ägare att på egen bekostnad utföra drift och underhåll av diket.

§ 3 Ersättning

Ingen ersättning skall utgå för upplåtelsen.

§ 4 Tillträde

Området har tillträts.

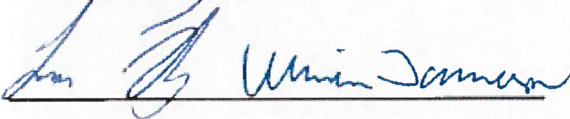
§ 5 Servitut

Denna upplåtelse skall ingå i förrättning enligt fastighetsbildningslagen.
Den härskande fastighetens ägare ansöker om och bekostar förrättning.

Denna överenskommelse om servitut har upprättats i fyra likalydande exemplar varav parterna tagit var sitt och det tredje är avsett för lantmäteriet.

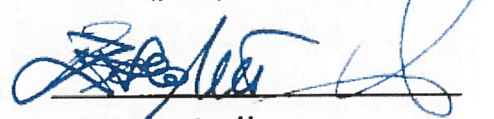
Gustavsberg den

Värmdö Kommun



Stockholm den 16 maj 2011

JM AB (publ)

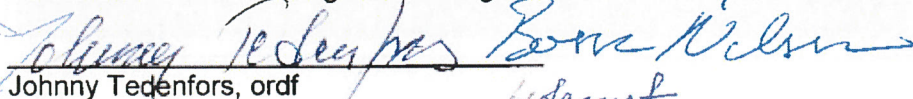


Zdravko Markovski

Urban Lilja

Ovanstående upplåtelse godkännes:

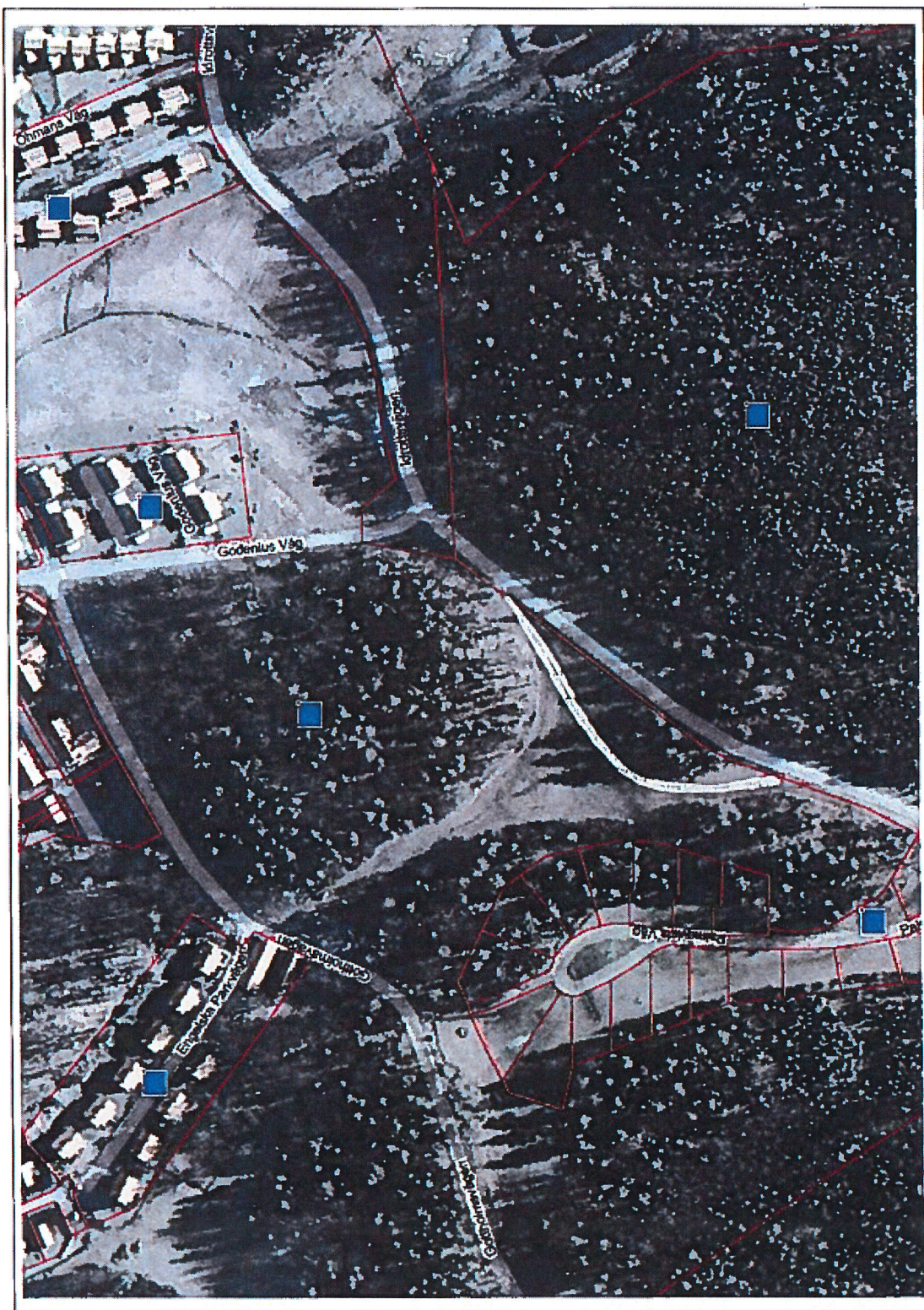
Farsta Slottsviks Samfällighetsförening



Johnny Tedenfors, ordf

Ledamot

Bilaga



18 U. Jh

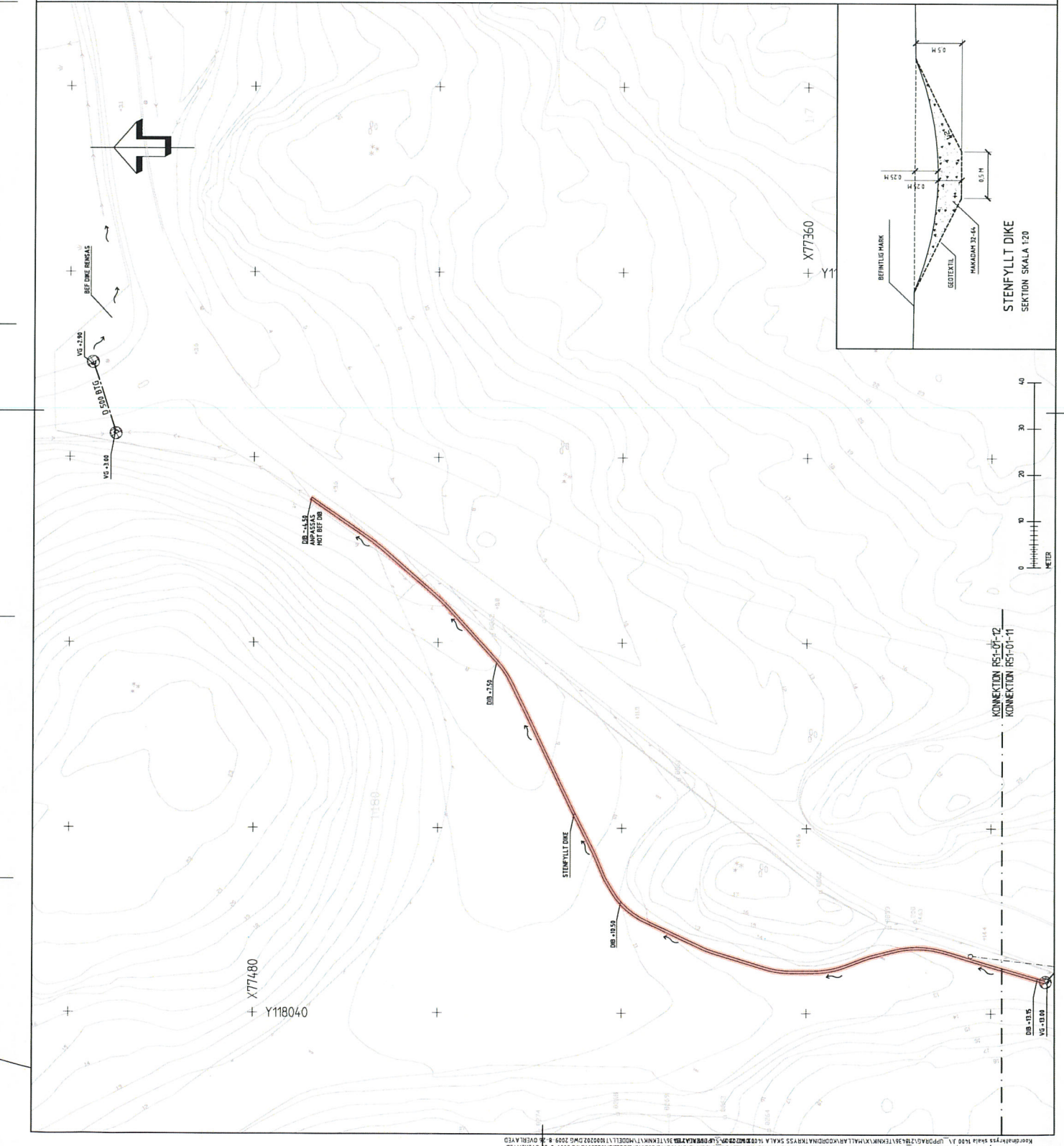
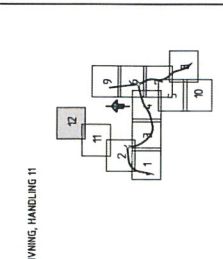
- TECKENFÖRKLARING**
- DETALJANLÄGGNING / ANVÄNDNINGSGRÄNS
- BEFINTLIG ANLÄGGNING**
- S, SPILLVATTENLEDNING
 - TS, TRYCKSPILLVATTENLEDNING
 - D, DAGVATTENLEDNING
 - V, VATTENLEDNING
 - G, GASLEDNING
- PLANERAD ANLÄGGNING**
- S, SPILLVATTENLEDNING
 - TS, TRYCKSPILLVATTENLEDNING
 - V, VATTENLEDNING
 - D, DAGVATTENLEDNING
 - DR, DRÄNLEDNING
 - G, GASLEDNING M/ SKYDDSRÖR
 - IN, ÖPP/UTLOPP
 - H, ERÖDSKESKYDD
- HÖ, NEDSTIGINGSBRUNN
 TB, TILLSYNSBRUNN, DIM VAREPÅR SE PROFIL
 RB, REKBRUNN
 DB, DAGVATTENBRUNN
 DBK, KUPOLBRUNN
 BP, BRANDPOST
 AV, AVSTÄNNINGSVENTIL
 SP, SPOLPÖST
 PUMPSTATION
 RINNKÄNNING, DIKE
 NIVÅ -XXX.XX

ANMÄRKNING

DIKEBYGGNAD FÖR SÖDERLEDNING ÄR DÅR EJ ANKAT ANGES ÄR PE 22 MM FÖR VATTEN OCH PVC 110 MM FÖR SÖDERLEDNING. I SÖDERLEDNINGEN OCH I SÖDERLEDNINGENS RÖR ANSLUTNING TILL HAVVÄNDELNINGEN SKALL LUTERAS MED 1:400. ÖVREGRÄNSERNA AV LUTNING AV BETONG MED DIMENSIONER STÖRRE ÄN 400 MM SKA VARA ARLERADE. KÖRDMAT SYSTEM PLAN 577, HÖJD 1100

HÄNVISNING

UTTÄRNING ENLIGT TEKNISK BESKRIVNING, HÄNDELSE 11



BYGGHANDLING	ENTREPRENAD	PROJANLÄSNING	BYGGNAD	UTFÖRD	DIKAD
TYRÉN		PROJANLÄSNING TIL: 09-04-19 00 FÄL: 09-04-06 00 BESK: PETER JÄRNSÄDE W FÄLST: FÖRSTÄLLNING ANSÖKNING E. SÖDERVALL M			
PROJANLÄSNING		PROJEKT NR E04002			
VA		PLAN			
SKALA		1:600 (A1)			
BYGGNAD		RS1-01-12			

